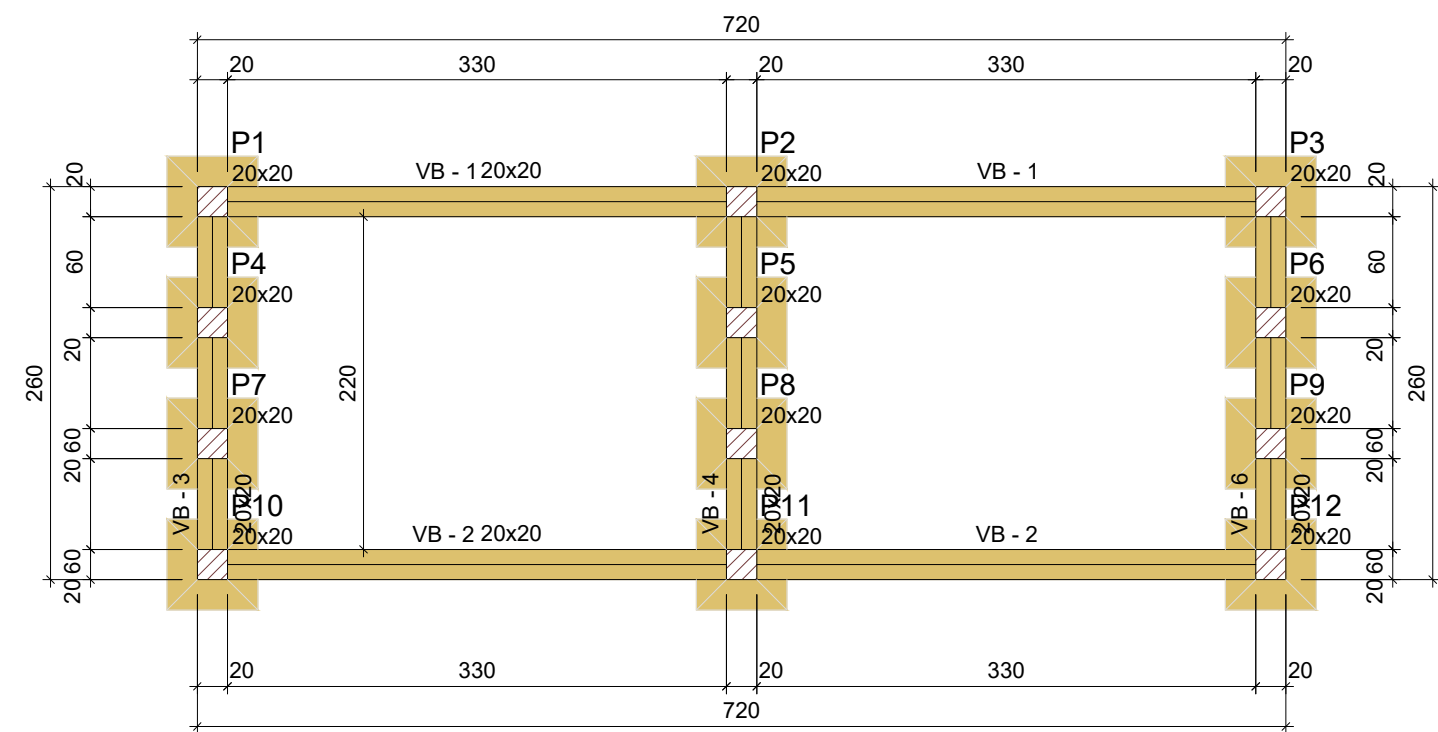
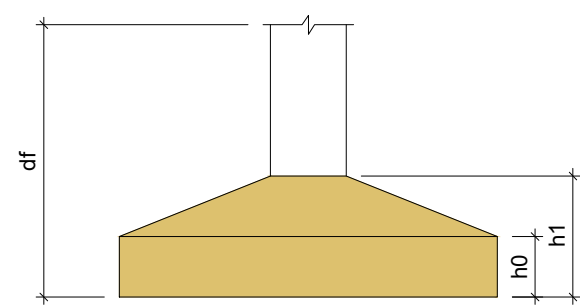


Planta de localização
escala 1:50

Nome	Seção (cm)	X (cm)	Y (cm)	Carga Máx. (tf)	Carga Mín. (tf)	Pilar								Fundação				
						Mx Máximo (kgf.m)		My Máximo (kgf.m)		Fx Máximo (tf)		Fy Máximo (tf)		Lado B (cm)	Lado H (cm)	h0 / ha (cm)	h1 / hb (cm)	df (cm)
						Positivo	Negativo	Positivo	Negativo	Positivo	Negativo	Positivo	Negativo					
P1	20x20	10.00	-10.00	2.2	1.7	100	0	0	-200	0.0	-0.3	0.1	0.0	60	60	20	30	100
P2	20x20	360.00	-10.00	3.7	3.0	100	0	100	0	0.1	0.0	0.1	0.0	60	60	20	30	100
P3	20x20	710.00	-10.00	2.2	1.7	100	0	100	0	0.2	0.0	0.1	0.0	60	60	20	30	100
P4	20x20	10.00	-90.00	2.1	1.4	100	0	0	0	0.0	0.0	0.1	0.0	60	60	20	30	100
P5	20x20	360.00	-90.00	3.7	2.3	100	0	100	0	0.1	0.0	0.1	0.0	60	60	20	30	100
P6	20x20	710.00	-90.00	2.1	1.4	100	0	100	0	0.1	0.0	0.1	0.0	60	60	20	30	100
P7	20x20	10.00	-170.00	2.0	1.3	100	0	0	0	0.0	-0.2	0.1	0.0	60	60	20	30	100
P8	20x20	360.00	-170.00	3.6	2.2	100	0	100	0	0.1	0.0	0.1	0.0	60	60	20	30	100
P9	20x20	710.00	-170.00	2.0	1.3	100	0	100	0	0.1	0.0	0.1	0.0	60	60	20	30	100
P10	20x20	10.00	-250.00	1.3	0.9	100	0	0	-200	0.0	-0.1	0.1	0.0	60	60	20	30	100
P11	20x20	360.00	-250.00	2.4	1.6	100	0	100	0	0.1	0.0	0.1	0.0	60	60	20	30	100
P12	20x20	710.00	-250.00	1.3	0.9	100	0	100	0	0.2	0.0	0.1	0.0	60	60	20	30	100

Os esforços indicados nesta tabela são os valores máximos obtidos pela envoltória de todas as combinações definidas para as fundações. Para análises complementares, deve-se consultar o relatório de esforços na fundação, que apresenta os valores calculados para cada combinação.



Forma do pavimento Fundação
escala 1:50

Localização no eixo X	
Coordenadas (cm)	Nome
10.00	P1, P4, P7, P10
360.00	P2, P5, P8, P11
710.00	P3, P6, P9, P12

Localização no eixo Y	
Coordenadas (cm)	Nome
-10.00	P1, P2, P3
-90.00	P4, P5, P6
-170.00	P7, P8, P9
-250.00	P10, P11, P12

Vigas			
Nome	Seção (cm)	Elevação (cm)	Nível (cm)
VB - 1	20x20	0	0
VB - 2	20x20	0	0
VB - 3	20x20	0	0
VB - 4	20x20	0	0
VB - 6	20x20	0	0

Legenda dos pilares	
	Pilar que passa

Legenda das vigas e paredes	
	Viga

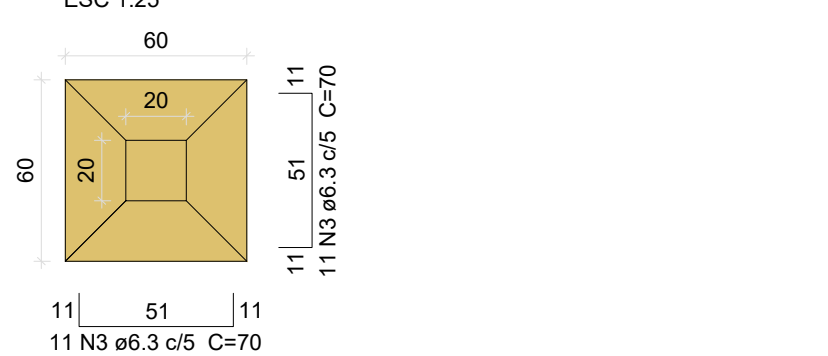
Características dos materiais	
fck (kgf/cm²)	Ecs (kgf/cm²)
300	268384

Dimensão máxima do agregado = 19 mm

Pilares			
Nome	Seção (cm)	Elevação (cm)	Nível (cm)
P1	20x20	0	0
P2	20x20	0	0
P3	20x20	0	0
P4	20x20	0	0
P5	20x20	0	0
P6	20x20	0	0
P7	20x20	0	0
P8	20x20	0	0
P9	20x20	0	0
P10	20x20	0	0
P11	20x20	0	0
P12	20x20	0	0

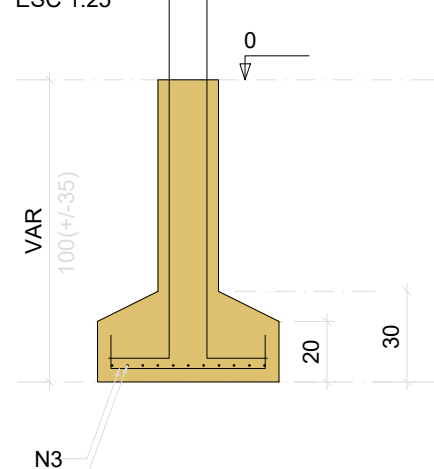
S1=S2=S3=S4=S5=S6=S7=S8=S9=S10=S11=S12

PLANTA ESC 1:25



Solo com capacidade de suporte > 1.50 kgf/cm²
Solo compactado sobre a sapata
peso específico > 1600.00 kgf/m³

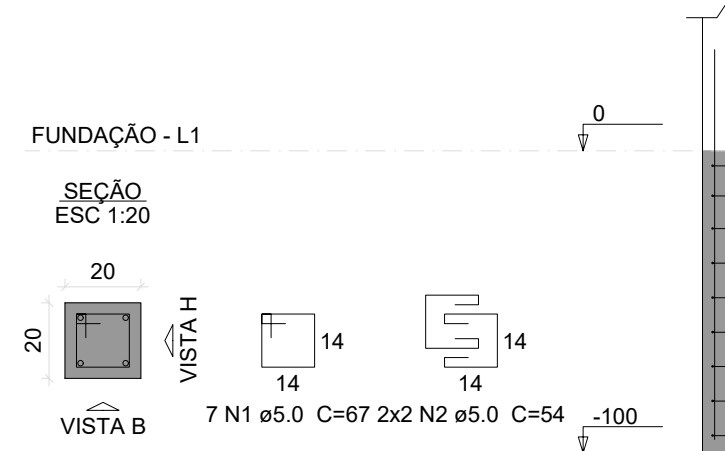
CORTE ESC 1:25



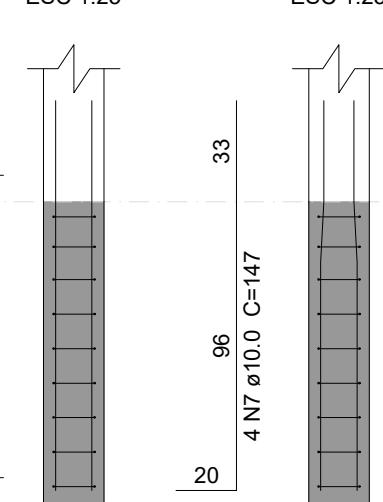
P1=P2=P3=P4=P5=P6=P7=P8=P9=P10=P11=
=P12

FUNDAÇÃO - L1

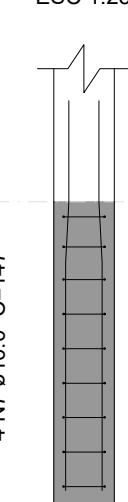
SEÇÃO ESC 1:20



VISTA H ESC 1:25

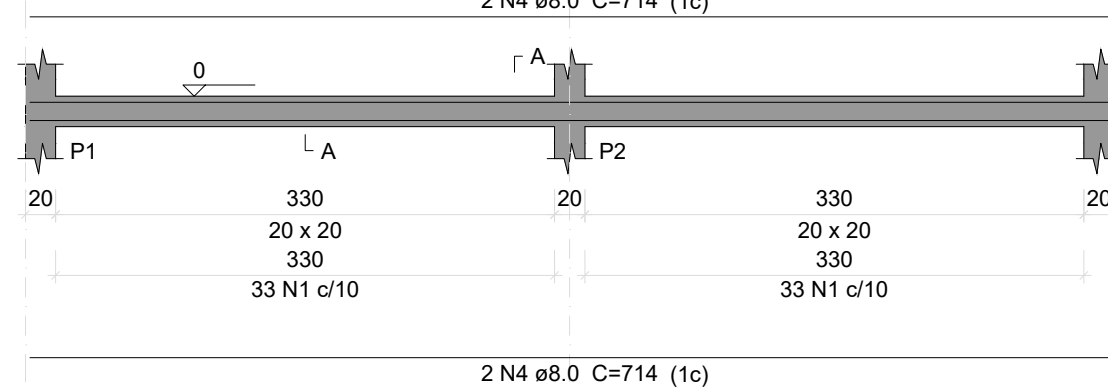


VISTA B ESC 1:25

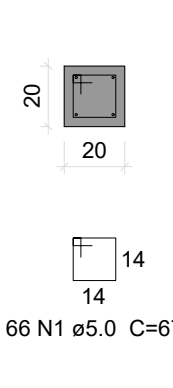


VB - 1

ESC 1:50

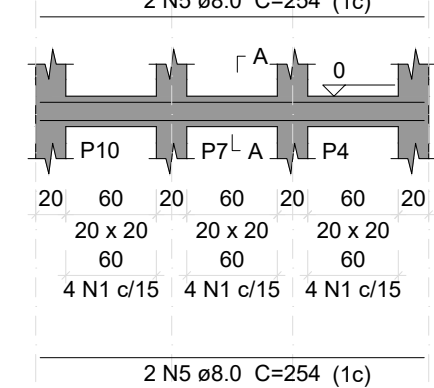


SEÇÃO A-A ESC 1:25

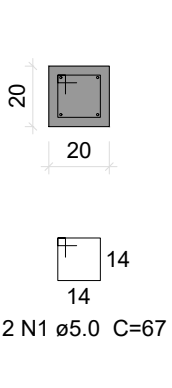


VB - 3

ESC 1:50



SEÇÃO A-A ESC 1:25



Relação do aço

AÇO	N	DIAM (mm)	QUANT	C.UNIT (cm)	C.TOTAL (cm)
CA60	1	5.0	280	67	18760
CA50	2	5.0	48	54	2592
	3	6.3	264	70	18480
	4	8.0	8	714	5712
	5	8.0	10	254	2540
	6	8.0	2	262	524
	7	10.0	48	147	7056

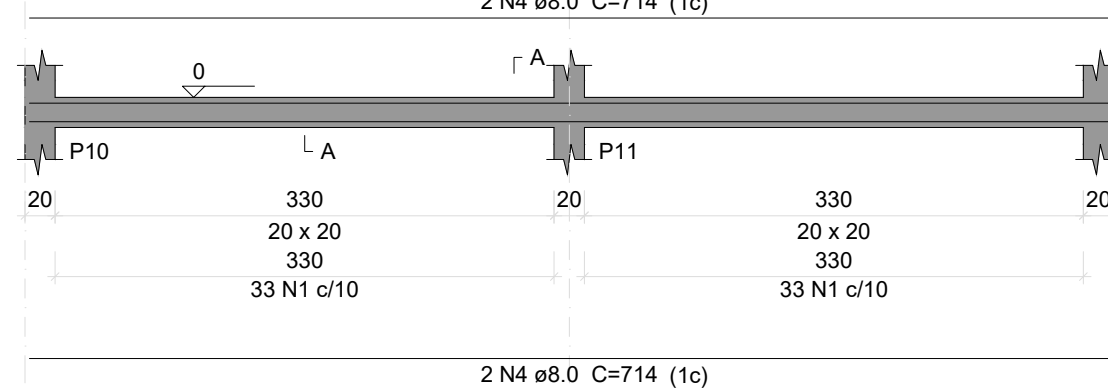
Resumo do aço

AÇO	DIAM (mm)	C.TOTAL (m)	QUANT + 10 % (Barras)	PESO + 10 % (kg)
CA50	6.3	184.8	17	49.7
	8.0	87.8	9	38.1
	10.0	70.6	7	47.9
CA60	5.0	213.6	-	36.2
PESO TOTAL (kg)				
CA50		135.7		
CA60		36.2		

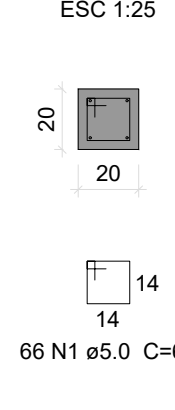
Volume de concreto (C-30) = 2.15 m³
Área de forma = 23.64 m²

VB - 2

ESC 1:50

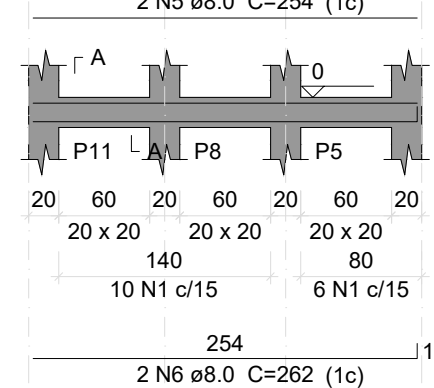


SEÇÃO A-A ESC 1:25

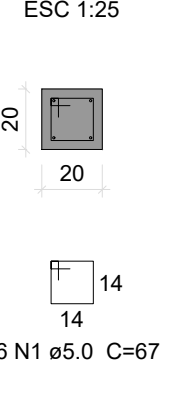


VB - 4

ESC 1:50

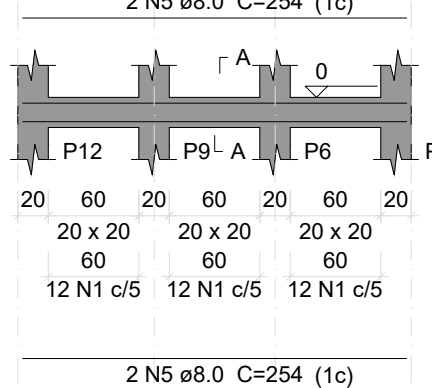


SEÇÃO A-A ESC 1:25

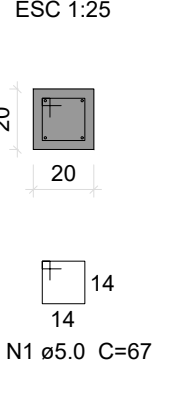


VB - 6

ESC 1:50



SEÇÃO A-A ESC 1:25



Vigas			
Nome	Seção (cm)	Elevação (cm)	Nível (cm)
VN1 - 1	20x20	0	40
VN1 - 2	20x20	0	40
VN1 - 3	20x20	0	40
VN1 - 4	20x20	0	40

Lajes							
Nome	Tipo	Altura (cm)	Elevação (cm)	Nível (cm)	Peso próprio (kgf/m²)	Adicional	Acidental
LN1 - 1	Maciça	10	0	40	250	182	500

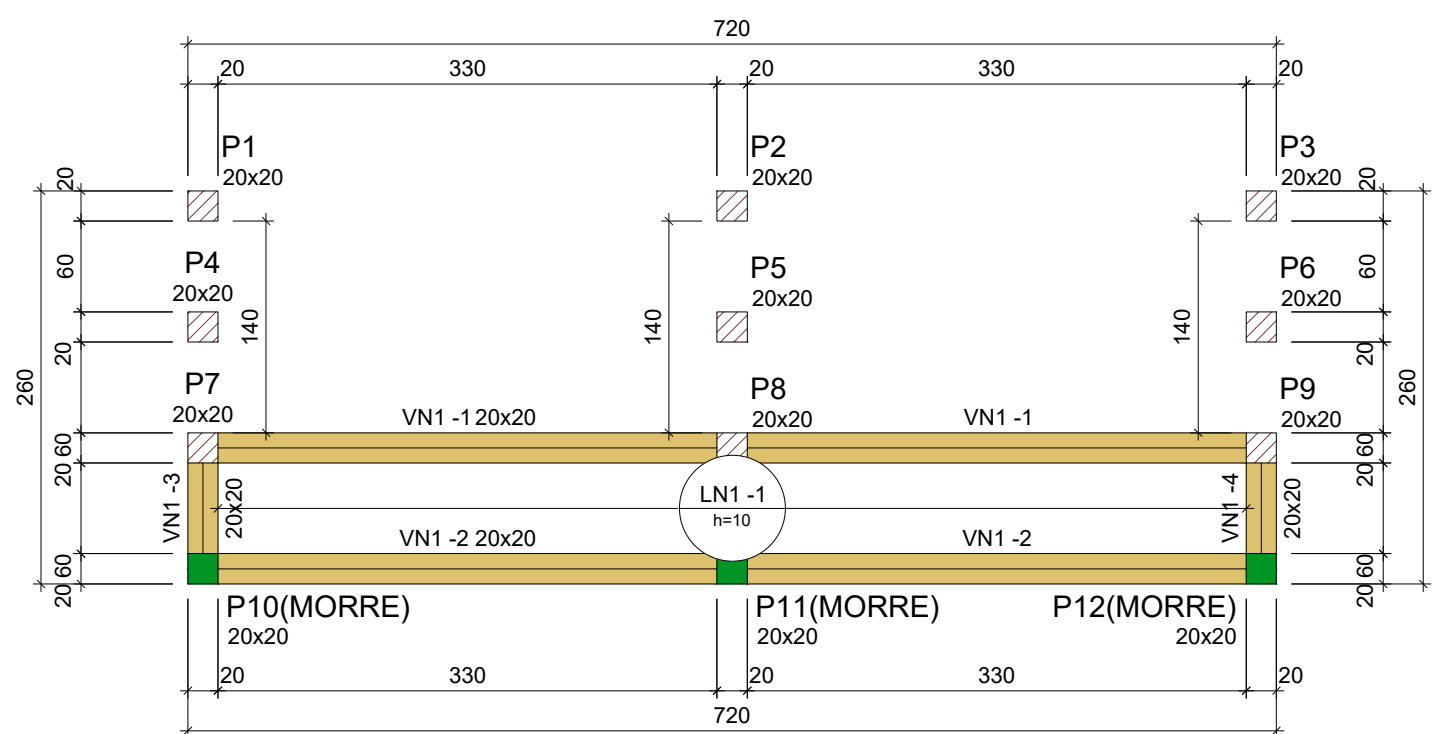
Características dos materiais	
fck (kgf/cm²)	Ecs (kgf/cm²)
300	268384

Dimensão máxima do agregado = 19 mm

Pilares			
Nome	Seção (cm)	Elevação (cm)	Nível (cm)
P1	20x20	0	40
P2	20x20	0	40
P3	20x20	0	40
P4	20x20	0	40
P5	20x20	0	40
P6	20x20	0	40
P7	20x20	0	40
P8	20x20	0	40
P9	20x20	0	40
P10	20x20	0	40
P11	20x20	0	40
P12	20x20	0	40

Legenda dos pilares	
	Pilar que morre
	Pilar que passa

Legenda das vigas e paredes	
	Viga



Forma do pavimento Nivel (40 cm) 1
escala 1:50

CONTRATADA:



CARVALHO AMARAL

ENGENHARIA & PROJETOS

CNPJ Nº: 16.783.066/0001-35

AVENIDA MESTRA FIRINHA, Nº 726 - 1º ANDAR,

CIDADE SANTA MARIA, MONTES CLAROS/MG - CEP: 39401-074

CONTRATANTE:



PREFEITURA DE

SÃO FRANCISCO

São Francisco é sempre certo

CNPJ Nº: 22.679.153/0001-40

AVENIDA MONTES CLAROS, Nº 243 - CENTRO

SÃO FRANCISCO/MG - CEP: 39300-000

RESPONSÁVEL TÉCNICO:

KÁREN MARIANA SOARES VIEIRA

CREA/CAU: 332.425/D - MG

RESPONSÁVEL LEGAL:

PREFEITO(A) MUNICIPAL DE SÃO FRANCISCO

REFORMA DA PRAÇA DE ESPORTES GERELDO MAGELA - QUADRA COBERTA - ARQUIBANCADA

DESCRIÇÃO: LOCAÇÃO, PLANTA DE FORMA FUNDAÇÃO; ARMAÇÃO SAPATAS E VIGAS BALDRAMES; FORMA NÍVEL 40 CM E RESUMO DE AÇO.

ENDEREÇO DA OBRA: AVENIDA BRASÍLIANO BRAZ

MUNICÍPIO: SÃO FRANCISCO/MG	DATA INICIAL: 25 DE SETEMBRO 2025
FASE DO PROJETO: INICIAL	ART/RRT:
REFERÊNCIA DO PROJETO: SFC- 0092	ESCALA: INDICADAS
	Nº REVISÃO: 00
	01/03